

# Présentation de l'Espace Belledonne et du projet de territoire

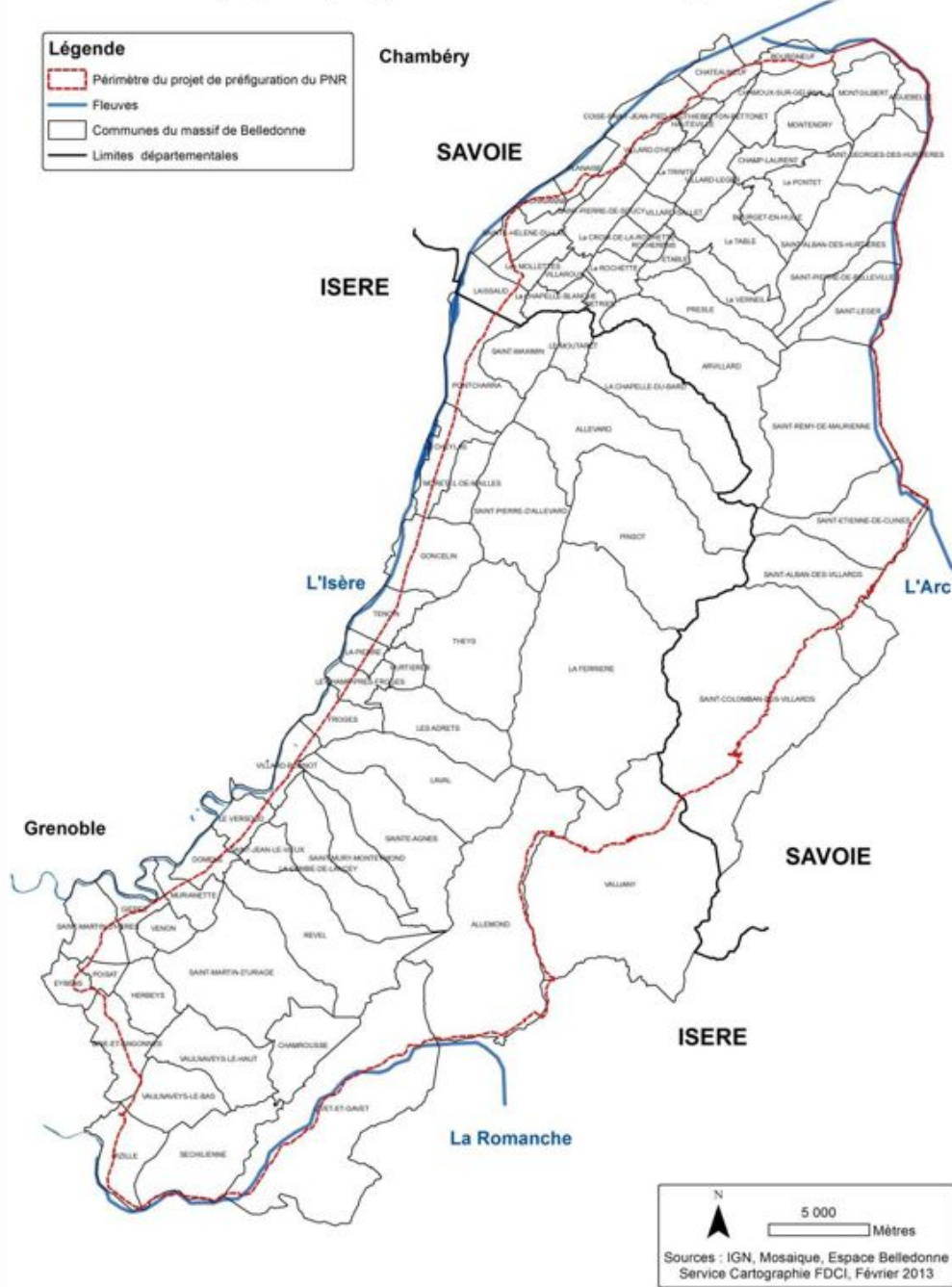




### Périmètre du projet de préfiguration du Parc Naturel Régional de Belledonne

**Légende**

- Périmètre du projet de préfiguration du PNR
- Fleuves
- Communes du massif de Belledonne
- Limites départementales



Sources : IGN, Mosaïque, Espace Belledonne  
Service Cartographie FDCI, Février 2013







Belledonne

## Belledonne en chiffres

- 80 km de long sur 15 km de large sans traversée routière
- Échelle altitudinale de 200 à 2900 mètres
- 54 communes en zone de montagne, 85 communes avec les piémonts



- Environ 50 000 habitants
- Environ 106 000 hectares
- 12 000 ha d'alpages, 19250 de forêts
- 18 cols principaux,
- 90 sommets de plus de 2500 m
- 70 lacs...



# Historique de l'Espace Belledonne



## 1998 :

**création de l'Espace Belledonne avec 19 communes iséroises**

- ✓ proposer un lieu de rencontres et de réflexion des acteurs publics et privés
- ✓ Les accompagner dans la définition de projets structurants pour Belledonne

## 2001 à 2008 :

- ✓ Programme européen Leader +
- ✓ Programme européen Leader,
- ✓ Plan Pastoral Territorial
- ✓ Territoire Remarquable de Montagne

- Intégration des 14 communes du canton de La Rochette





# Historique de l'Espace Belledonne

---



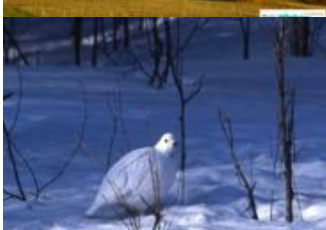
**2009 :**

**Modification des statuts pour :**

- ouvrir le périmètre d'adhésion
- porter la réflexion d'un projet de territoire pour Belledonne

**2013 :**

**54 communes adhérentes à l'Espace Belledonne**



# Composition du Conseil d'Administration de l'Espace Belledonne



COLLEGE PUBLIC	COLLEGE PRIVE
Les Adrets	Offices de tourisme Isère
Saint Martin d'Uriage	Office de tourisme Savoie
Revel	Groupement des sylviculteurs Isère
Saint Pierre d'Allevard	ADABEL
Allevard	Fédération des alpages de l'Isère
Theys	Au Fil de Belledonne
Saint Mury Monteymond	Fédération de chasse de l'Isère
La Ferrière	Bien Vivre en Val Gelon
La Combe de Lancey	Belledonne en Marche
Chamrousse	
CC La Rochette Val Gelon	
Allemont	
Saint Colomban des Villards	
Vaulnaveys le Haut	
Saint Georges d'Hurtières	
Laval	



# Exemples de projets soutenus par le programme Leader

---

## Culture et patrimoine :

- Belledonne & veillées
- Festival pastoralisme et grands espaces
- Festival de l'Arpenteur
- Les rencontres philo d'Uriage



## Patrimoine naturel :

- Pastoralisme et Tétrasyre
- Valorisation pédagogique entre forêt et alpages
- Pelouses sèches : biodiversité et agriculture
- Inventaire des pelouses sèches et zones humides de Savoie





# Exemples de projets soutenus par le programme Leader

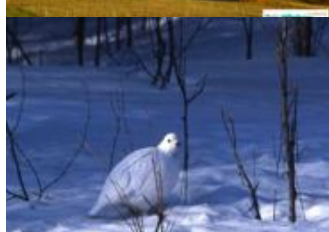
---

## Forêt :

- Projet stratégique forestier
- Schéma de desserte et son animation
- Fête de la forêt de montagne

## Tourisme et activités de loisirs :

- Organisation du réseau Au Fil de Belledonne
- départ de sentiers de randonnée (La Ferrière)
- Les sentier des bergers
- Promotion du réseau des fermes de Belledonne
- Aménagement de zones de camping car (Chamrousse, La Rochette)





# Le projet de territoire de l'Espace Belledonne et l'outil Parc Naturel Régional



# Les fondements du projet

---

## ➤ Les spécificités fortes de Belledonne

- ✓ Une chaîne de montagne avec des sommets cristallins et une base sédimentaire : amplitude altitudinale, variété de milieux naturels, géologique
- ✓ Un étagement très lisible sur le versant ouest, des relations haut/bas marquées
- ✓ Un territoire avec des identités fortes
- ✓ Un patrimoine paysager et architectural très présent
- ✓ Une barrière naturelle qu'aucune route ne traverse





# La situation du territoire

---

## ➤ Les évolutions constatées sur le territoire

- Une périurbanisation et résidentialisation importante
- Des pressions environnementales réglementaires qui s'accroissent
- Un poids des agglomérations qui augmente dans la planification territoriale
- Une prise de conscience de la qualité de cet espace
- Un attachement et une revendication locale pour les activités traditionnelles de montagne
- Une identité du territoire qui émerge et une organisation des acteurs locaux en progression





## Le positionnement d'un PNR en Belledonne

---



**Un territoire qui répond aux critères :**



✓ **D'identité territoriale présente autour de valeurs propres à la montagne**



✓ **De richesses patrimoniales (milieux naturels, paysages, culture)**



✓ **De fragilité des patrimoines face aux évolutions constatées et prévisibles**



✓ **De volonté locale de s'engager dans un projet commun de préservation et de développement de cet espace rural montagnard**



## Le positionnement d'un PNR en Belledonne

---

### Les grands objectifs :

- ✓ Conforter ce territoire en tant qu'espace « authentique, Vivant, Actif »
- ✓ en capacité de s'adapter aux évolutions futures par des modes de valorisation innovants de ses patrimoines
- ✓ en inter action forte avec les territoires voisins

### Les axes stratégiques du projet de territoire

- Placer les relations montagne – vallées – villes en transversalité
- ✓ Conforter l'économie locale par la valorisation et la protection des ressources identitaires
- ✓ Mobiliser les acteurs et les habitants autour de valeurs et de patrimoines appropriés
- ✓ Anticiper les enjeux en matière de transports / habitat / énergie / TIC



# Le positionnement d'un PNR en Belledonne

---



## La gouvernance

- ✓ Une volonté de prolonger et d'amplifier le mode d'intervention de l'Espace Belledonne, selon 2 principes
  - s'appuyer sur les acteurs existants, compétents et légitimes
  - Impulser et coordonner les actions, mettre en relation les acteurs pour une gestion intégrée
  
- ✓ Rôle d'assembler et impulseur d'une politique globale à l'échelle de Belledonne, mise en œuvre par l'ensemble des acteurs
  
- ✓ Un mode d'action basé sur les coopérations permettant de dépasser les limites administratives et territoriales
  
- ✓ Mais une nécessité de disposer de moyens suffisants pour garantir les missions du PNR



## Les partenariats engagés avec la FAI

---

### Le Plan Pastoral Territorial

- ✓ Un cadre contractuel régional qui permet de reconnaître les alpages comme espace de projet à l'échelle de Belledonne
- ✓ Un investissement de cette thématique par l'Espace Belledonne pour définir un projet politique à 5 ans
- ✓ Un renforcement du partenariat engagé avec la FAI à travers une AMO qui reconnaît le rôle complémentaire des 2 structures sur le territoire
- ✓ Un cadre pour impulser une mobilisation et une concertation d'acteurs élargi autour de la thématique pastorale
- ✓ L'émergence de nouveaux projets et démarches innovantes sur ces espaces



## Les partenariats engagés avec la FAI

---

### Le Plan Pastoral Territorial

- ✓ Un cadre contractuel régional qui permet de reconnaître les alpages comme espace de projet à l'échelle de Belledonne
- ✓ Un investissement de cette thématique par l'Espace Belledonne pour définir un projet politique à 5 ans
- ✓ Un renforcement du partenariat engagé avec la FAI à travers une AMO qui reconnaît le rôle complémentaire des 2 structures sur le territoire
- ✓ Un cadre pour impulser une mobilisation et une concertation d'acteurs élargi autour de la thématique pastorale
- ✓ L'émergence de nouveaux projets et démarches innovantes sur ces espaces





Belledonne

## Les éléments de discussions

---

- **La position de la Fédération des Alpagnes de l'Isère sur la démarche du projet de territoire et l'outil PNR porté par l'Espace Belledonne**
- **Les perspectives de projets, de partenariats pour continuer les collaborations engagées en Belledonne**
- **Les attentes, besoins, interrogation ?**

