

Le Plan Pastoral Territorial Belledonne 2016 - 2020

Au cœur du projet de territoire

Mars
2016

Les trois enjeux prioritaires du PPT Belledonne sont :

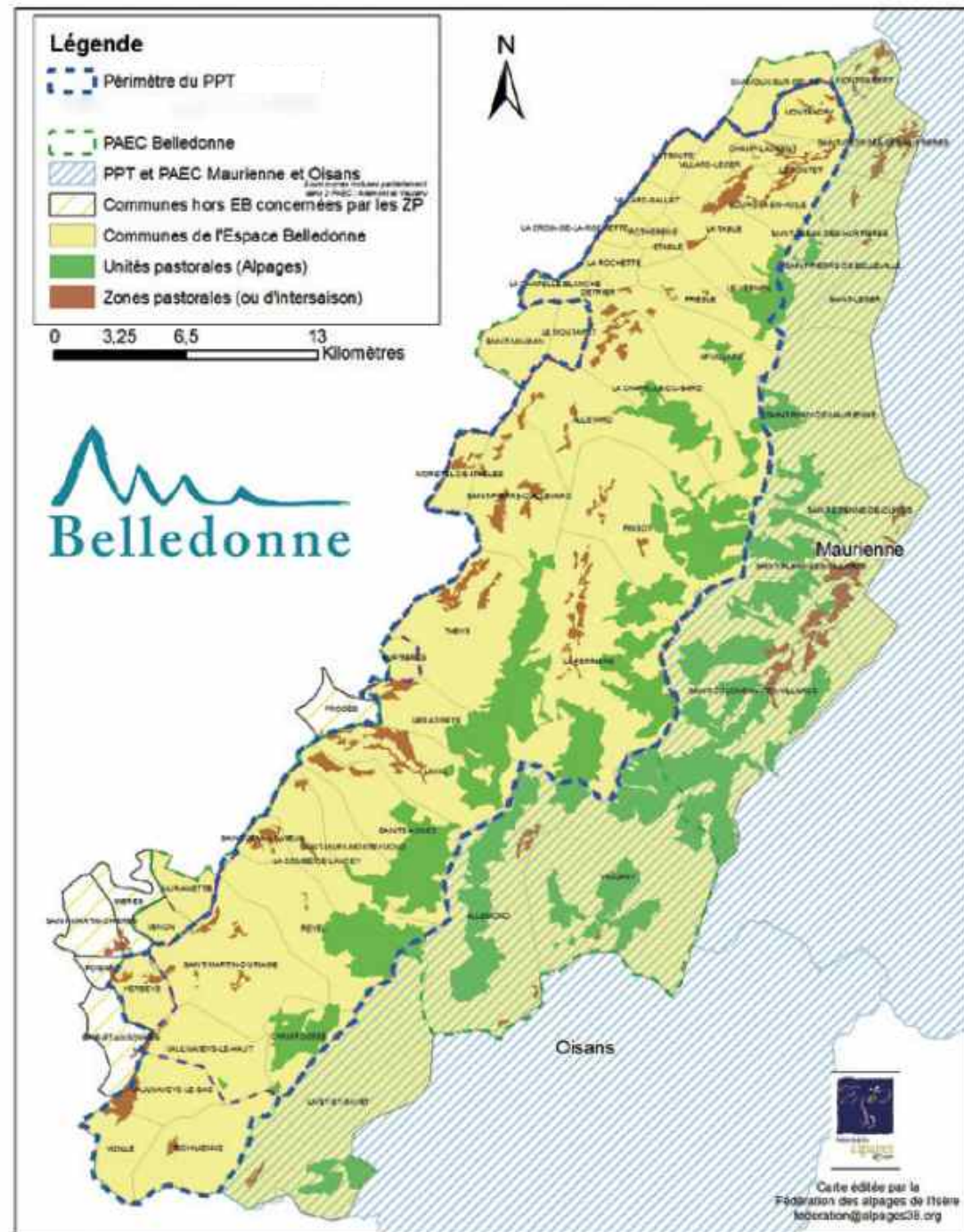
- Poursuivre la mobilisation des acteurs et des élus concernés autour de la construction d'une approche territoriale des enjeux pastoraux à l'échelle de Belledonne
- Articuler le PPT avec les autres politiques contractuelles
- Contribuer au développement durable et au renforcement de l'économie pastorale au sein d'un territoire de montagne dynamique

Portrait du territoire

- ▶ 1 Région : *Auvergne-Rhône-Alpes*
- ▶ 2 Départements : *Isère et Savoie*
- ▶ 2 agglomérations portes : *Grenoble Alpes Métropole et Chambéry Métropole*
- ▶ 58 communes - 6 EPCI dont 1 métropole
- ▶ 56 000 habitants
- ▶ 108 000 ha
- ▶ Une chaîne de montagne sans traversée routière
- ▶ Un maillon écologique stratégique entre les PNR Chartreuse / Bauges et les Parcs nationaux des Ecrins et Vanoise
- ▶ 12 436 ha de surfaces pastorales couvrent 22% de la surface du territoire - 18% sont des alpages et 4% des zones d'intersaison ou de piémont
- ▶ Un cheptel ovin allaitant majoritaire, d'origine locale et transhumants mélangés
- ▶ Un cheptel bovin bien présent, majoritairement local
- ▶ Environ 70% des surfaces sont gérées collectivement par des groupements pastoraux (15 GP en Belledonne, 20 bergers et 123 emplois directs)



**Périmètre
du Plan
Pastoral
Territorial
de
Belledonne
2016 - 2020**



Le pastoralisme au cœur d'enjeux multiples

PASTORALISME ET RESSOURCES NATURELLES

- ▶ 1 550 hectares de zones humides
 - ▶ 850 hectares de pelouses sèches
 - ▶ De nombreux espaces à statuts particuliers
 - ▶ Le Tétrasyre, espèce emblématique très présente en Belledonne
-
- Renforcer les démarches de gestion concertée et d'acquisition de connaissances partagées
 - Etendre ces démarches et approches à de nouvelles thématiques



PASTORALISME, ACCUEIL EN MONTAGNE ET VITALITÉ SOCIALE DU TERRITOIRE

- ▶ Des projets innovants
 - ▶ Des approches de sensibilisation et des médiations variées pour découvrir et comprendre les alpages et les métiers agro-pastoraux
-
- Structurer les réseaux d'acteurs et renforcer leur capacité d'autonomisation
 - Renforcer la lisibilité des démarches auprès des habitants et des visiteurs du territoire
 - Renforcer l'articulation des démarches existantes (Saison des alpages, traversée de Belledonne) avec les autres événements du territoire



Enjeu prioritaire

VALORISER ET RENFORCER LES CAPACITÉS DES ESPACES PASTORAUX DE BELLEDONNE

PAR L'INVESTISSEMENT SUR LES ESPACES PASTORAUX
POUR L'AMÉLIORATION DES CONDITIONS DE VIE ET DE TRAVAIL



PASTORALISME ET VALORISATION ÉCONOMIQUE DES PRODUCTIONS

- ▶ Les activités pastorales constituent un potentiel économique stratégique au sein du projet de territoire de Belledonne
-
- Renforcer les contributions des ressources pastorales dans l'autonomie fourragère des exploitations
 - Améliorer la valeur ajoutée permise par les espaces pastoraux et augmenter leur productivité économique
 - Saisir les opportunités de développement de productions d'alpage (agneau d'alpage)



UNE GOUVERNANCE CROISÉE

- ▶ Un territoire dynamique et mobilisé autour de projets structurants
 - ▶ Un comité de pilotage pluriel
-
- Renforcer la participation des acteurs
 - Resserrer les liens Isère-Savoie
 - Renforcer les liens et les échanges d'expériences avec les territoires voisins

TROIS AXES DE DEVELOPPEMENT



1 - Valoriser et renforcer les capacités techniques des unités et zones pastorales

Dédié aux investissements

- Des appuis dans la gestion et la pérennisation de l'exploitation des espaces pastoraux
- Un levier pour la structuration et l'évolution des gestions pastorales
- Au cœur de la stratégie, ces crédits représentent la majorité de l'enveloppe

Actions prévues

- Rénovations ou constructions de chalets, aménagement des accès aux espaces pastoraux
- Equipements de contention, clôtures, dispositifs de franchissements
- Aménagement de points d'abreuvement et de l'accès à l'eau
- Débroussaillages et réouvertures de milieux

2 - Expérimenter de nouvelles organisations partagées et de nouveaux équilibres économiques

Dédié aux études, actions de sensibilisation et d'expérimentation

- Dédié à l'innovation, essentielle pour penser l'avenir des espaces pastoraux
- Ces moyens permettent d'expérimenter des gestions partagées et de nouvelles organisations économiques

Actions prévues

- Etudes et diagnostics pastoraux sur les milieux, les gestions, la structuration collective et foncière
- Expérimenter autour de l'accueil en alpage, de la sensibilisation et de la médiation
- Explorer les possibilités de valorisation des productions d'alpage

3 - Animer ensemble et mettre en œuvre un projet pastoral partagé à l'échelle de Belledonne

Dédié à l'animation du programme

- Il s'agit d'organiser des temps de concertation pour travailler en transversalité
- Ces moyens permettent de créer du lien entre acteurs et de renforcer la cohérence des projets sur le territoire
- Ces moyens facilitent l'accès du programme aux bénéficiaires potentiels

Actions prévues

- Organiser les différents comités et présenter les projets
- Organiser la concertation entre acteurs
- Suivre et évaluer le programme
- Informer et communiquer sur le programme

Maquette financière 2016 - 2020

AXES ET FICHES ACTIONS	Part de l'enveloppe régionale fléchée	Montant régional	Montant des dépenses éligibles
AXE 1 Valoriser et renforcer les capacités techniques des unités pastorales et des zones pastorales	80%	272 000€	777 143€
1.1 Améliorer les conditions de vie et de travail sur les espaces pastoraux	50%	170 000€	485 714€
1.2 Accéder aux ressources naturelles et renforcer celles-ci	30%	102 000€	291 429€
AXE 2 Expérimenter de nouvelles organisations partagées et de nouveaux équilibres économiques	12%	40 800€	98 549€
2.1 Renforcer les connaissances et gestions partagées sur les espaces pastoraux et accompagner les besoins de structuration collective et / ou foncière	7%	23 800€	56 049€
2.2 Renforcer et développer l'accueil en alpage, communiquer et sensibiliser autour des espaces pastoraux	5%	17 000€	42 500€
2.3 Soutenir l'initiative économique autour de la valorisation des productions agropastorales	-	-	-
AXE 3 Animer ensemble et mettre en œuvre un projet pastoral partagé à l'échelle de Belledonne	8%	27 200€	45 333€
3.1 Animer, réaliser le suivi et évaluer le PPT	8%	27 200€	45 333€
3.2 Accompagner les porteurs de projets	-	-	-
TOTAL	100%	340 000€	921 025€

Les acteurs associés à la mise en œuvre du Plan Pastoral Territorial

Les associations pastorales foncières
Les groupements pastoraux
Les refuges, gîtes d'alpage et restaurants d'altitude de Belledonne
Les communes de Belledonne
Les communautés de communes du Grésivaudan et Coeur de Savoie
Les conservatoires des espaces naturels de l'Isère et de la Savoie
L'ADABEL, Association de Développement de l'Agriculture en Belledonne
La Fédération des Alpages de l'Isère et la Société d'Economie Alpêtre de Savoie
Les Chambres d'Agriculture de l'Isère et Savoie Mont Blanc
Les sites Natura 2000 des territoires Isère et Savoie
Les offices de tourisme de Belledonne
Les fédérations de chasse Isère et Savoie
Les Départements de l'Isère et de la Savoie
L'Office National de Chasse et de Faune Sauvage
L'Office National de la Forêt
Les DDT Isère et Savoie
La Région Auvergne-Rhône-Alpes



Belledonne



AUVERGNE - Rhône-Alpes

Signature provisoire : le nom de la Région sera fixé par décret en Conseil d'Etat avant le 1er octobre 2016, après avis du Conseil Régional

Programme PPT porté par Espace Belledonne - 04 76 13 57 78 - www.espacebelledonne.fr

Document réalisé par l'Espace Belledonne

Crédit photos : Pierre Jayet / agence Prisme et Belledonne en Marche / Espace Belledonne / FAI